

ASOLETTER

あそれたー vol.08



- 令和4年度新入職員！
松田さん・吉村さん
- あそがたり
大江奈津子さん
- ご存じですか？
職員紹介制度

焼き鳥片手に、この笑顔 😊 次から次へと串に手が伸びて、とっても美味しそうに召し上がっておられました♪【あそか特養3F 2022.04月】

パドマディ

松田 茉実さん



- ◇ 素敵だなと思う先輩はいますか？
■ います
- ◇ その先輩のどこが魅力的ですか？
■ 新人のわたしを見守りながらも、しっかり利用者様の見守りを行っているところ
- ◇ だれからのどんなアドバイスでももらえるとしたら何を聞きたいですか？
■ 職員のみなさんに、送迎車の中でのコミュニケーション・盛り上げ方をお聞きしたいです
- ◇ 自分を動物に例えると何？
■ 犬
- ◇ どういうところがその動物っぽいですか？
■ ごはんをくれる人になつくところ
- ◇ 自分の性格で一番気に入ってるところは？
■ たくさん悩んでも寝たら次の日には元気になるってところ
- ◇ 逆に今後に向けて解消しておきたい自分の性格や習慣は？
■ 一点集中せずほどよく周りを観ること
- ◇ 最後に、座右の銘を教えてください
■ 死ぬこと以外かすり傷

癒しのひととき&テンションのあがる一瞬！



実家の犬のイビキを聴くことが癒しです。たくさん仕事して疲れても間抜けな声を聞いたら全部許せますし元気になります。テンションが上がるのはゲームのガチャで推しを引いた時です。

ももは特養

吉村 桃花さん



- ◇ 素敵だなと思う先輩はいますか？
■ います
- ◇ その先輩のどこが魅力的ですか？
■ 観察力・考察力がすごく、変化に気づいて対応できること
- ◇ だれからのどんなアドバイスでももらえるとしたら何を聞きたいですか？
■ 職員の先輩から、利用者様との信頼関係の築き方をお聞きしたいです
- ◇ 自分を動物に例えると何？
■ なまけもの
- ◇ どういうところがその動物っぽいですか？
■ 疲れ切った休日のわたしそのもの
- ◇ 自分の性格で一番気に入ってるところは？
■ ひとりでも行きたいところがあればいくらく遠くでも行くところ
- ◇ 逆に今後に向けて解消しておきたい自分の性格や習慣は？
■ とくにありません
- ◇ 最後に、座右の銘を教えてください
■ 一期一会

わたしの活力のモトはこれ！



最近宝塚歌劇にハマっており、中でも花組が好きで、休日は歌劇のDVD鑑賞をするためだけに仕事を頑張っています。公演チケットが取れたので、それを楽しみに日々を過ごしています。

今 回 の あ そ が た り

ももは小多機
大江奈津子さん



18歳のとき九州から伊丹に出てきて何十年と机に向かって事務仕事をしてきましたが、元来体育会系ということもあり、体を動かす仕事がしたいと思ってデイサービスに転職しました。介護福祉士の勉強も40歳を過ぎてから始めて資格を取得し、5年間のデイサービス勤務を経て、あそか苑みずほに来ました。

特養では24時間、常に「危険」を意識して安全面に気を配っていたので、ご利用時間の短いデイに比べるとすこし大変な6年間でしたが、

小多機ではデイと特養の経験をどちらも活かすことができている、自分にとっては良かったです。…それにしても最初は小多機の日程表を見て、ナンダコレ?! と思いました。おひとりずつ一週間のスケジュールが全然違うんですよ! Aさんは病院がいつだとか、Bさんは何曜日と何曜日が通いの日で泊りの日が続いてCさんは…と、情報が山盛りで、誰が来られて誰が泊まるって?! 覚えられない! ってなりました。でも、慣れてくるものですね。笑

まだまだ失敗することもありフォローしてもらうことも多いですが、ももは小多機のスタッフは常に目配りが利いていて、カバーしてくれる雰囲気もあるので働くしやすいし、相談もしやすい。本当にありがたいです。

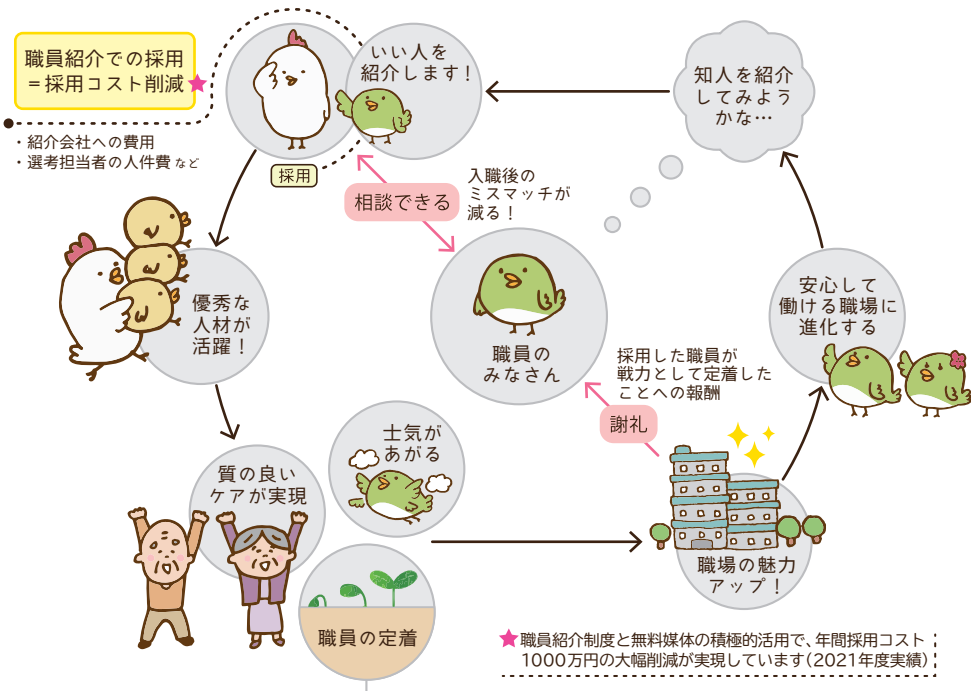
楽しいのは利用者さんとお話する時間ですね。利用者さんの話を聞くのが大好きで、よく世間話をするんですが、全然知らない時代の話聞かされただけでも楽しいし、会話を通じて、そのひとの生きてこられた風景が見えてきてイメージがガラッと変わることもあります。たとえば、いつも怒ってばかりいると思っていたひとの本質が、ほんとは全然違ったんだと気づいたり。それは同時に自分が他者の一面だけを見て思い込んでいたことへの気づきだったりもして、勉強になることがいっぱいあります。いつも忙しいけれど、そういうひとときが大好きで、やってよかったなと思います。

仕事に対して大きな野望はないですが、まずはしっかり仕事を覚えて自分もフォローできる側になれるといいなと思っています。あとはとにかく安全に。利用者さんが一日安全に過ごせたらそれで充分です。毎日楽しく、安全に!

全文は [あそがたり](#)  で!

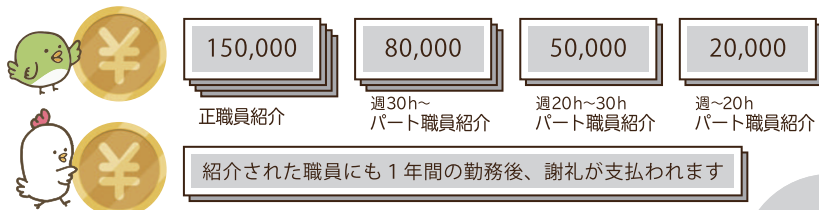
＼ お金だけじゃない / 職員紹介の魅力

職員紹介の
理想モデル



職員紹介採用では、紹介を受けた人が実際に働いている職員から詳しく話を聞いた上で入社するため、職場にマッチした人材を採用することができ、入社後のトラブルが起りにくく、人材の定着率が向上します。

＼ とはいえお金も魅力! / 紹介された方が1年間継続雇用されると…



紹介制度の要件、謝礼金支給の時期・金額等についてはQRコードからご確認ください。ご不明点は人材確保までお問い合わせください。

☎ 080-4162-2032 (人材確保直通)

